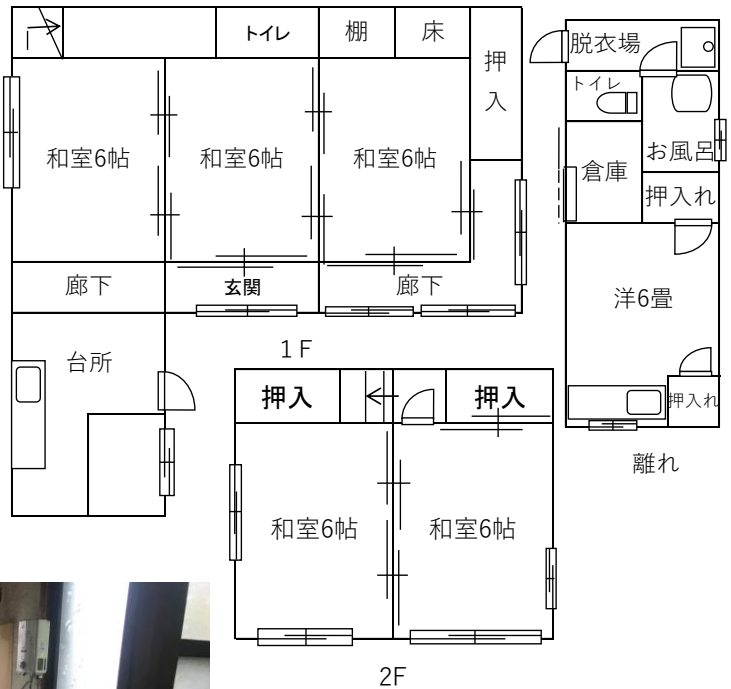


|            |                     |                |         |           |
|------------|---------------------|----------------|---------|-----------|
| 登録No.      | 71                  | 賃貸             |         |           |
| 物件所在地      | 瀬里                  |                |         |           |
| 賃借料        | 20,000円             |                |         |           |
| 敷金         | 40,000円             |                |         |           |
| 物件の概要      | 建物面積                | 122.92㎡        | 約37.18坪 |           |
|            | 構造                  | 木造セメント葺2階建     |         |           |
|            | 建築年                 | 昭和55年築         |         |           |
|            | 改修の要否               | 要(雨漏りあり。入居者負担) |         |           |
| 設備状況       | 電気                  | 引き込み済          | 風呂      | 契約必要      |
|            | ガス                  | プロパン           | トイレ     | 簡易水洗      |
|            | 水道                  | 上水道            | 駐車場     | 有         |
|            | 排水                  | 自然排水           | 物置      | 有         |
|            | 家庭菜園                | 無              | テレビ     | ケーブルTV要確認 |
| アピールポイント   | ■ 部屋数多し             |                |         |           |
|            | ■ 家から四万十川が一望できます。   |                |         |           |
| 主要な施設までの距離 | ■ 四万十町大正地域振興局まで車で6分 |                |         |           |
|            | ■ 四万十町大正診療所まで車で5分   |                |         |           |
|            | ■ 四万十町立田野々小学校まで車で3分 |                |         |           |
| 特記事項       | ■ 耐震無し              |                |         |           |
|            | ■ 電気温水器の契約が必要       |                |         |           |

【外観写真】



【間取り図】



【離れ】